

Forbairt Straitéiseach Tithíochta

Foirm Iarratais

Sula líonann tú isteach an fhoirm seo

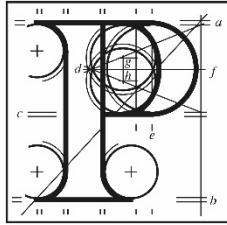
Diúltóidh an Bord Pleanála déileáil le d'iarratas más rud é go dteipeann ort an fhoirm seo a líonadh isteach nó na doiciméid riachtanacha a cheangal leis nó má chuireann tú faisnéis mhícheart isteach nó má theipeann ort faisnéis riachtanach a chur isteach. Mar sin, féach chuige go líonann tú isteach gach cuid den fhoirm iarratais seo agus go síníonn tú í, go gcuireann tú isteach n/bh nuair is cuí, agus go mbíonn gach doiciméad riachtanach ceangailte leis an bhfoirm. Moltar an “Nóta Ginearálta Treorach” ar leathanaigh 27 go 30 a léamh sula líonann tú isteach an fhoirm seo.

Cóid Reachtúla Eile

Ní leor amháin d'iarrthóir cead pleanála a bheith aige chun an fhorbairt a chur i gcrích. Is féidir go dteastóidh toilithe reachtúla eile, ag brath ar chineál na forbartha. Mar shampla, ní mór do gach foirgneamh, leathnú agus athrú ar fhoirgneamh agus athruithe áirithe úsáide i gcás foirgnimh atá ann cheana na rialacháin tógála a chomhlíonadh, rialacháin ina leagtar amach na bunriachtanais dearaidh agus foirgníochta.

Cosaint Sonraí

Tá sé de dhualgas ar dhaoine nó ar eintitis ar mian leo aon sonraí pearsanta a úsáid ar fhoirm iarratais phleanála do chuspóirí margaíochta díri a bheith sásta gur ceadmhach dóibh é sin a dhéanamh de réir dlí faoi riachtanais na nAchtanna um Chosaint Sonraí 1988 agus 2003. Deir Oifig an Choimisinéara Cosanta Sonraí go bhféadfadh ábhar margaíochta a sheolfar chuig daoine gan a dtoilíú a bheith ina chúis le beart ón gCoimisinéir Cosanta Sonraí in aghaidh an tseoltóra agus ionchúiseamh san áireamh.



An
Bord
Pleanála

Foirm Iarratais maidir le Forbairt Straitéiseach Tithíochta

Ní mór na sonraí teagmhála le haghaidh codanna 1 go 4 a chur ar fáil i gcuid 26 den fhoirm seo)

1. Iarratasóir:

Ainm an Iarratasóra:	Burkeway Homes Limited
----------------------	------------------------

2. I gcás gur Cuideachta é an tIarratasóir (Cláraithe faoi Acht na ngCuideachtaí):

Seoladh Cláraithe na Cuideachta:	3ú hUrlár, Queensgate, Bóthar na nDuganna, Gaillimh
Uimhir Chláraithe na Cuideachta:	547473

3. Ainm an Té/Ghníomhaire (más ann) a Ghníomhóidh thar ceann an Iarratasóra:

Ainm:	Colm Ryan, MKO, Bóthar Thuama, Gaillimh H91 VW84
Ar cheart don Bhord Pleanála gach comhfhreagras a sheoladh chuig an duine/ghníomhaire thuas thar ceann an Iarratasóra? (Cuir tic sa bhosc ceart)	Tá: <input checked="" type="checkbox"/> Níl: <input type="checkbox"/> (Má fhreagraíonn tú “Níor cheart”, seolfar gach comhfhreagras chuig seoladh an Iarratasóra)

4. An Duine atá Freagrach as Líníochtaí agus Pleananna a Réiteach:

Ainm:	David O'Connell Uasal
Cuideachta/Gnólacht:	McCauley Daye O'Connell Architects Ltd 11 Cearnóg Mhuirfean Baile Átha Cliath 2 D02 P962

5. Údarás Pleanála

Ainm an Údaráis/na nÚdarás Pleanála a bhfuil an láithreán suite ina limistéar feidhme:	Comhairle Chontae na Gaillimhe
--	--------------------------------

6. Suíomh na Forbartha Beartaithe Straitéisí Tithíochta

Seoladh poist/baile fearainn/suíomh na forbartha beartaithe (dóthanach chun an láithreán i dtrácht a aithint)	
Seoladh - líne 1:	Troscaigh Thoir, Troscaigh Thiar, An Chéibh agus Áth an Ghlugair,
Seoladh - líne 2:	
Seoladh - líne 3:	
Baile/Cathair:	Bearna
Contae:	Co. na Gaillimhe
Eircode:	
Uimh.Thagartha na Léarscáile Suirbhéireachta Ordanáise (agus an Tagairt Ghreille más féidir)	Mapathagairt Leathan Uimhir: 3406-D 3468-B Comhordanáidí (ITM) lárphointe: 523254, 723335
Má tá siad ar fáil, cuir isteach teorainn an láithreáin iarratais, mar a thaispeántar í sna pleananna / líníochtaí a cuireadh isteach, mar chruthchomhad ESRI i gcóras tagartha	

comhordanáidí thrasteilgean Mercator na hÉireann (ITM IRENET95). De rogha ar sin, is féidir comhad CAD i bhformáid .dwg a sholáthar, agus gach céimseata a bheith tagartha don ITM.

[Teorainn Líne Dhearg Iniata mar chomhad CAD](#)

Achar an láithreáin lena mbaineann an t-iarratas in heicteáir.

5.38 hA

Zónáil an láithreáin sa Phlean Forbartha nó sa Phlean Limistéir Áitiúil reatha don cheantar:

Tá láithreán na forbartha beartaithe suite laistigh de na criosanna 'Conaitheach (R)' (Céim 1) agus 'Spásanna Oscailte/Áineas agus Conláiste (OS)'. Tá dhá limistéar laistigh de na tailte atá criosaithe mar 'R', laistigh den láithreán ábhartha, ina bhfuil feidhm ag Cuspóir CCF6. Aithnítear freisin na tailte uile atá criosaithe mar 'OS' laistigh den láithreán ábhartha faoi 'Crios Úsáide Talún Srianta (CL)'. Tá an nasc nascachta cosán beartaithe ar feadh an L-1321 beartaithe ar thailte atá criosaithe mar 'Bonneagar Iompair (TI)' agus go páirteach ar thailte atá criosaithe don 'Bóthar Faoisimh Laistigh Bearna Beartaithe'.

Úsáid reatha an láithreáin agus úsáid bheartaithe an láithreáin:

Úsáid reatha: Láithreán úrnua
Úsáid bheartaithe: Cónaitheach

7. Leas an Iarratasóra sa Láithreán:

Ticeáil an bosca cuí chun leas an iarratasóra sa talamh nó struchtúr a thaispeáint:	Úinéir	Áititheoir	Eile
	X		X
Nuair is é "Eile" an leas dlí, mínigh tuilleadh do leas sa talamh nó sa struchtúr.			
<p>Is le Burkeway Barna Ltd (Uimhir Chláraithe na Cuideachta: 602356) an láithreán ábhartha a thoiligh le Burkeway Homes Ltd an t-iarratas a chur isteach. Cuimsíonn an teorainn líne deirge limistéar feadh an L-1321 atá faoi úinéireacht Chomhairle Contae na Gaillimhe. Tá litir thoilithe curtha ar fáil ag Comhairle Contae na Gaillimhe.</p>			
Tabhair ainm agus seoladh úinéir an láithreáin:	<p>Burkeway Barna Limited Uimhir Chláraithe na Cuideachta: 602356</p>		

<p>Murab é an t-iarratasóir an t-úinéir dlíthiúil, ní mór duit litir toilithe a sholáthar, agus é sínithe ag úinéir an láithreáin.</p>	<p>Seoladh na Cuideachta: 3ú hUrlár, Queensgate, Bóthar na nDuganna, Gaillimh</p>
<p>An é an t-iarratasóir úinéir nó rialaitheoir aon tailte tadhlacha nó cóngaracha?</p>	<p>Tá: [<input checked="" type="checkbox"/>] Níl: [<input type="checkbox"/>]</p>
<p>Más amhlaidh, abair cad iad na tailte agus nádúr an rialaithe i dtrácht:</p> <p>Is le Burkeway Bearna (úinéir talún toilithe) láithreán an iarratais agus an talamh soir ón tSruth Troscaigh (Trusky Stream).</p>	

8. Stair an Láithreáin:

<p>An eol don iarratasóir aon iarratas bailí pleanála nó cinneadh de chuid an Bhoird Phleanála roimhe seo i dtaca leis an talamh/struchtúr seo?</p>	<p>Tá: [<input checked="" type="checkbox"/>] Níl: [<input type="checkbox"/>]</p>	
<p>Nóta: Má rinneadh iarratas ar chead d'fhorbairt straitéiseach tithíochta nó iarratas pleanála faoi alt 34 den Acht um Pleanáil agus Forbairt 2000 maidir leis an láithreán seo sna 6 mhí sular cuireadh an t-iarratas seo isteach, ní mór an fógra láithreáin don iarratas seo maidir le forbairt straitéiseach tithíochta a bheith ar chúlra buí.</p>		
<p>Más eol, tabhair uimhir/uimhreacha tagartha an chlár phleanála/uimhir/uimhreacha tagartha an Bhoird Phleanála, más eol, agus sonraí an iarratais/achomhairc:</p>		
<p>Uimhir/uimhreacha tagartha an Bhoird Phleanála</p>	<p>Sonraí na Forbartha Beartaithe</p>	<p>Cinneadh Deiridh an Údaráis Phleanála/an Bhoird Phleanála</p>

<p>ABP-302216-18</p>	<p>Is éard a bheidh san fhorbairt scartáil ar fhoirgnimh lasmuigh atá ann cheana agus tógáil 197 uimh. teaghaisí nua ina mbeidh: 107 uimh. tithe agus 90 uimh. árasáin. Cuimsíonn an fhorbairt a bheartaítear tógáil 1 seomra pobail ilchuspóireach aon stór, 3 uimh. nascdhroichidh feithicle agus 4 uimh. nascdhroichidí do choisithe, limistéir pháirceála do chuairoteoirí, limistéir stórála rothar agus araidí bruscair gaolmhara a sholáthar, tírdhreachú ríocht poiblí lena n-áirítear blár poiblí comhroinnte agus soilsiú poiblí, gléasra cóireála fuíolluisce atá ann cheana a dhíchoimisiúnú, gach seirbhís agus nasc uisce dromchla agus searach bréan a sholáthar, coimhdeach leis an bhforbairt chónaithe, rochtain do choisithe agus d'fheithiclí ón L-1321 trí fhorbairt Cnoc Fraoigh atá suite díreach siar ón láithreán beartaithe chomh maith leis na hoibreacha forbartha láithreáin agus seirbhísí gaolmhara go léir.</p>	<p>Cead tugtha ag an mBord Pleanála. Dheonaigh an Ard-Chúirt ordú certiorari ag cur cinneadh an Bhoird, cead a thabhairt ar an 21 Meitheamh 2019, i leataobh.</p> <p>(Féach Cuid 3 dn Ráiteas Comhsheasmhachta le seo le haghaidh tuilleadh faisnéise maidir leis an iarratas seo.)</p>
<p>ABP-300009-17</p>	<p>Scartáil tithe lasmuigh atá ann agus tógáil 113 uimh. teach cónaithe nua comhdhéanta de; 46 uimh. aonaid scoite 2 stór; 64 uimh. aonaid dhá stór leathscoite, agus 3 uimh. aonaid sraithe 2 stór. Cuimsíonn an fhorbairt a bheartaítear tógáil 2 uimh. nascdhroichidí feithicle agus 6 uimh. nascdhroichidí do choisithe, limistéir pháirceála do chuairoteoirí a sholáthar, tírdhreachú ríocht poiblí, an blár poiblí comhroinnte agus soilsiú poiblí san áireamh, gleasra cóireála fuíolluisce atá ann cheana a dhíchoimisiúnú, na seirbhísí agus na naisc uile a bhaineann le huisce dromchla agus draenáil bhréan gaolmhara a sholáthar, coimhdeach leis an bhforbairt chónaithe, rochtain do choisithe agus d'fheithiclí ón L-1321 trí fhorbairt Cnoc Fraoigh atá suite díreach siar ón láithreán beartaithe chomh maith leis na hoibreacha forbartha láithreáin agus seirbhísí gaolmhara go léir.</p>	<p>Diúltaithe.</p> <p>(Féach Cuid 3 de an Ráiteas Comhsheasmhachta le seo le haghaidh tuilleadh faisnéise maidir leis an gcinneadh seo.)</p>

Co. Cho. na Gaillimhe 09/1278 & ABP PL.07.236240	Iarratas ar cead 3 Uimh. seideanna / tithé lasmuigh a scartáil, 94 Uimh. teaghaisí a thógáil, a chuimsíonn; 54 Uimh. aonaid leathscoite dhá stór, 20 Uimh. aonaid sraithe dhá stór ina bhfuil 5 Uimh. bloic sraithe, 16 Uimh. aonaid scoite dhá stór, 4 aonad bungaló, 3 fhoirgnimh dhá stór go leith comhdhéanta de 5 Uimh. aonad tráchtála / miondíola, 10 n-árasán agus naíolann, páirceáil agus limistéir seachtadta coimhdeach a sholáthar, 3 Uimh. nascdhroichid agus 4 Uimh. limistéar stórála coimhdeach a thógáil.	Diúltaithe. (Féach Cuid 3 den Ráiteas Comhsheasmhachta le seo le haghaidh tuilleadh faisnéise maidir leis an gcinneadh seo.)
06/903	Iarratas chun córas cóireála fuíolluisce a athlonnú (cead tugtha i dtosach faoi chead pleanála uimh. 03/4315 agus 04/3846)	Cead tugtha.
04/4249	Iarratas ar cead 15 uimh. teaghaisí dhá stór agus oibreacha seachtracha gaolmhara ag forbairt chónaithe a ceadaíodh roimhe seo (03/4315)	Diúltaithe.
04/3846	Iarratas ar cead 5 theaghais scoite dhá stór a thógáil in ionad teaghaisí leathscoite dhá stór, teorainneacha / cabhsáin leasaithe chuig láithreáin 9 go 16 agus oibreacha seachtracha gaolmhara (oll-spás urláir 5,320 méadar cearnach).	Cead tugtha.
03/4315	Iarratas ar cead teaghais atá ann cheana a scartáil, 22 uimh. teaghaisí dhá stór le gléasra cóireála agus oibreacha láithreáin gaolmhara a thógáil.	Cead tugtha.
An bhfuil an láithreán faoi réir achomhairc chuig an mBord Pleanála i láthair na huaire?		Tá: [<input type="checkbox"/>] Níl: [<input checked="" type="checkbox"/>]
Más amhlaidh, tabhair uimhir thagartha an Bhoird Phleanála: N/bh		
An eol don iarratasóir aon iarratas nó cinneadh ábhartha a rinne an Bord Pleanála le déanaí maidir le láithreán nó láithreáin thadhlaacha nó cóngaracha?		Tá: [<input type="checkbox"/>] Níl: [<input checked="" type="checkbox"/>]
Más eol, tabhair uimhir/uimhreacha tagartha an chláir phleanála/uimhir/uimhreacha tagartha an Bhoird Phleanála, más eol, agus sonraí an iarratais/achomhairc: N/bh		

An eol don iarratasóir an raibh an láithreán riamh faoi uisce?	Tá: [<input type="checkbox"/>] Níl: [<input checked="" type="checkbox"/>]
<p>Más amhlaidh, tabhair na sonraí m.sh. bliain, méid:</p> <p>Féach faoi iamh 'Staidéar Tuilte Sruth Trocsaigh Thoir (Trusky East Stream)' agus 'Measúnú Riosca Tuilte Sainiúil don Láithreán' arna chur i gcrích ag O'Connor Sutton Cronin Consulting Engineers.</p>	
An eol don iarratasóir aon úsáid a baineadh roimhe seo as an láithreán, m.sh. dumpáil nó oibriú cairéil?	Tá: [<input type="checkbox"/>] Ní heol:[<input checked="" type="checkbox"/>]
Más eol, tabhair na sonraí: N/bh	

9. Suíomh na Forbartha Straitéisí Tithíochta Beartaithe

Déan cur síos gairid ar nádúr agus méid na forbartha beartaithe, lena n-áirítear:

- na cineálacha agus líon na dtithe beartaithe, cóiríocht do mhic léinn nó an dá cheann,
- i gcás aonaid chóiríochta do mhic léinn, líon iomlán na spásanna leapa le chéile, agus aon úsáid eile a d'fhéadfaí a bhaint as na haonaid,
- seirbhísí beartaithe atá coimhdeach leis an bhforbairt chónaithe, agus
- úsáidí beartaithe eile i bhforbairt na talún, a n-éascaíonn an zónáil na húsáidí sin: agus
- i gcás inar ullmhaíodh Ráiteas Tionchair Timpeallachta nó Ráiteas Tionchair Natura maidir leis an iarratas, léiriú ar an bhfíoras sin,

Is éard a bheidh san fhorbairt ná:

- 1) Foirgnimh atá ann a leagadh.
- 2) 121 uimh. aonaid chónaithe a thógáil comhdéanta de
 - 52 uimh. tithe (37 uimh. trí leaba, 15 uimh. ceithre leaba)
 - 4 uimh. aonaid duplex i mBloc Duplex D1 (2 uimh. dhá leaba (aonaid ar urlár na talún) agus 2 uimh. trí leaba (aonaid 2 stór))
 - 8 uimh. aonaid duplex i mBloc Duplex D2 (4 uimh. dhá leaba (aonaid ar urlár na talún) agus 4 uimh. trí leaba (aonaid 2 stór))
 - 6 uimh. aonaid duplex i mBloc Duplex D3 (3 uimh. dhá leaba (aonaid ar urlár na talún) agus 3 uimh. trí leaba (aonaid 2 stór))
 - 14 uimh. aonaid duplex i mBloc Duplex D4 (7 uimh. dhá leaba (aonaid ar urlár na talún) agus 7 uimh. trí leaba (aonaid 2 stór))
 - 4 uimh. aonaid duplex i mBloc Ardán T5 (2 uimh. dhá leaba (aonaid ar urlár na talún) agus 2 uimh. trí leaba (aonaid 2 stór))
 - 14 uimh. árasáin i mBloc Árasáin A1 (5 uimh. leaba amháin, 9 uimh. dhá leaba)
 - 13 uimh. Árasáin i mBloc Árasáin A2 (4 uimh. leaba amháin, 9 uimh. dhá leaba agus Seomra Ilchuspóireach)
 - 2 uimh. Árasáin i mBloc Árasáin A3 (2 uimh. dhá leaba)
 - 4 uimh. Árasáin i mBloc Árasáin A4 (4 uimh. dhá leaba)
- 3) Saoráid naíolann (224.80 m.cr.), áiteanna súgartha lasmuigh agus páirceáil gaolmhara a fhorbairt
- 4) Nasc nascachta cosán a sholáthar feadh an L-1321
- 5) An gléasra cóireála fuíolluisce atá ann a dhíchoimisiúnú. Spás oscailte comhchoiteann agus príobháideach, páirceáil do charanna agus do rothair, tírdhreachú láithreáin agus soilsiú poiblí, gach seirbhís, rochtain ón L-1321 trí fhorbairt Cnoc Fraoigh agus na hoibreacha forbartha láithreáin uile lena mbaineann a sholáthar.

6) Páirc líneach phoiblí a sholáthar feadh an tSruth Troascaigh (Trusky Stream).

Tá ráiteas san iarratas ina leagtar amach an tslí ina mbeidh an togra comhsheasmhach le cuspóirí an phlean forbartha ábhartha nó an phlean limistéir áitiúil.

Tá ráiteas san iarratas a léiríonn an fáth ar chóir cead a thabhairt don fhorbairt bheartaithe, ag féachaint d'ábhar atá sonraithe in alt 37(2)(b) den Acht um Pleanáil agus Forbairt, 2000, leasaithe, d'ainneoin go sáraíonn an fhorbairt bheartaithe plan forbartha nó plan limistéir áitiúil lena mbaineann go hábhartha seachas i dtaca le zónáil na talún.

Ullmhaíodh Tuarascáil ar Mheasúnacht Tionchair Timpeallachta agus Ráiteas Tionchair Natura maidir leis an bhforbairt bheartaithe.

Cuir isteach plan de shuíomh an láithreáin ar scála oiriúnach trínar féidir an talamh a aithint.

Faoi iamh:

Tá: [X] Níl: []

Cuir isteach plan leagain amach den togra, ar scála oiriúnach.

Faoi iamh:

Tá: [X] Níl: []

10. Comhairliúchán Réamhiarratais

(A) Comhairliúchán leis an Údarás Pleanála:

Tabhair dáta/í agus uimhir/uimhreacha tagartha údaráis phleanála an chruinnithe/na gcruinnithe comhairliúcháin a bhí ann leis an údarás pleanála faoi alt 247 den Acht um Pleanáil agus Forbairt 2000.

Uimhir thagartha an údaráis phleanála:

[N/bh](#)

Dáta/í an chruinnithe:

[20ú Lúnasa 2019](#)

(B) Comhairliúchán leis an mBord Pleanála:

Tabhair dáta/í agus uimhir/uimhreacha tagartha údaráis phleanála an Bhoird Phleanála maidir le haon chruinnithe comhairliúcháin réamhiarratais a bhí ann leis an mBord Pleanála.

Uimh. Thagartha an Bhoird Phleanala:	ABP 306443-20
Dáta/í an chruinnithe:	6ú Marta 2020
<p>(C) Aon Chomhairliúchán le hÚdaráis Forordaithe nó leis an bPobal:</p> <p>Tabhair sonraí aon chomhairliúcháin eile a bhí ag an iarratasóir leis na húdaráis atá forordaithe faoi alt 8(1)(b) agus (c) d'Acht 2016 nó leis an bpobal.</p>	
N/bh	

11. Riachtanais an Iarratais

(a) An bhfuil cóip den leathanach nuachtáin ar a bhfuil an fógra maidir leis an bhForbairt Bheartaithe Straitéiseach Tithíochta faoi iamh leis an iarratas seo?	Faoi iamh: Tá: [X] Níl: []
Más amhlaidh, tabhairt ainm/neacha an nuachtáin/na nuachtán agus an dáta/na dátaí foilsithe:	Connacht Tribune, 16ú Deireadh Fómhair 2020
(b) An bhfuil cóip den leathanach nuachtáin ar a bhfuil an fógra maidir leis an bhforbairt bheartaithe faoi iamh leis an iarratas seo?	Faoi iamh: Tá: [X] Níl: []
Más amhlaidh, tabhair an dáta ar ar cuireadh suas an fógra/na fógraí láithreáin.	16ú Deireadh Fómhair 2020
<p>Nóta: Ba chóir suíomh an fhógra/na bhfógraí láithreáin a bheith taispeánta ar an léarscáil de shuíomh an láithreáin atá faoi iamh leis an iarratas seo.</p>	
(c) An gá Tuarascáil Measúnaithe Tionchair Timpeallachta (EIAR) a sholáthar don forbairt bheartaithe?	Tá: [X] Níl: []

Más amhlaidh, an bhfuil EIAR faoi iamh leis an iarratas seo?	Faoi iamh: Tá: [<input checked="" type="checkbox"/>] Níl: [<input type="checkbox"/>]
Le do thoil, cuir cóip den Fógra Daingniúcháin a bhfuarthas ón tairseach EIA sa chás go bhfuil EIAR i dteannta leis an iarratas	Faoi iamh: Tá: [<input checked="" type="checkbox"/>] Níl: [<input type="checkbox"/>]
(d) An bhfuil an fhorbairt bheartaithe, go hiomlán nó go páirteach, laistigh de nó cóngarach do Láithreán Eorpach nó Limistéar Náisiúnta Oidhreachta?	Tá: [<input checked="" type="checkbox"/>] Níl: [<input type="checkbox"/>] Féach Ráiteas Tionchair Natura faoi iamh
(e) An gá Ráiteas Tionchair Natura a sholáthar don fhorbairt bheartaithe?	Tá: [<input checked="" type="checkbox"/>] Níl: [<input type="checkbox"/>]
Más amhlaidh, an bhfuil NIS faoi iamh leis an iarratas seo?	Tá: [<input checked="" type="checkbox"/>] Níl: [<input type="checkbox"/>]
(f) Ar seoladh cóip den iarratas seo, maille le haon EIAR agus/nó NIS atá de dhíth, chuig an údarás pleanála lena mbaineann, i bhfoirmeacha clóite agus leictreonacha araon?	Seoladh: [<input checked="" type="checkbox"/>] Níor seoladh: [<input type="checkbox"/>]
(g) Ar seoladh cóip den iarratas seo, maille le haon EIAR agus/nó NIS atá de dhíth agus fógra inar dúradh gur féidir aighneachtaí nó tuairimí a chur isteach i scríbhinn chuig an mBord Pleanála (ABP) laistigh den tréimhse cúig seachtain ón uair a fhaigheann ABP an t-iarratas, chuig na húdaráis forordaithe lena mbaineann, i bhfoirmeacha clóite agus leictreonacha araon?	Seoladh: [<input checked="" type="checkbox"/>] Níor seoladh: [<input type="checkbox"/>] N/bh [<input type="checkbox"/>]
Más amhlaidh, liostaigh na húdaráis forordaithe i dtrácht:	<ul style="list-style-type: none"> • An tAire Cultúir, Oidhreachta agus Gaeltachta • An Chomhairle Oidhreachta • An Taisce • Údarás na Gaeltachta • Iascaigh Intíre Éireann • Uisce Éireann • An tÚdarás Náisiúnta Iompair • Coiste Cúraim Leanaí Chontae na Gaillimhe
Más amhlaidh, tabhair an dáta ar cuireadh na doiciméid riachtanacha agus an chóip leictreonacha chuig na húdaráis forordaithe i dtrácht:	16ú Deireadh Fómhair 2020

<p>(h) An dócha go mbeidh éifeacht shuntasach ag an bhforbairt bheartaithe ar thimpeallacht Bhallstáit den Aontas Eorpach nó ar stát atá ina bhall den Choinbhinsiún Trasteorann.</p>	<p>Is ea: [<input type="checkbox"/>] Ní hea: [<input checked="" type="checkbox"/>]</p>
<p>Más amhlaidh, ar seoladh cóip den iarratas seo, agus den EIAR a ghabhann leis, mar aon le fógra inar dúradh gur féidir aighneachtaí nó tuairimí a chur isteach i scríbhinn chuig an mBord Pleanála (ABP) laistigh den tréimhse cúig seachtain ón uair a fhaigheann ABP an t-iarratas, chuig na húdaráis lena mbaineann sa stát nó sna stáit i dtrácht, i bhfoirmeacha clóite agus leictreonacha araon?</p>	<p>Seoladh: [<input type="checkbox"/>] Níor seoladh: [<input type="checkbox"/>] N/bh</p>
<p>Más amhlaidh, liostaigh an stát/na stáit na húdaráis forordaithe i dtrácht:</p>	<p>N/bh</p>
<p>Más amhlaidh, tabhair an dáta ar cuireadh na doiciméid riachtanacha agus an chóip leictreonacha chuig na húdaráis forordaithe i dtrácht:</p>	<p>N/bh</p>

12. Ráitis atá Istigh leis an Iarratas ina mínítear:

<p>(a) Conas a bheidh an fhorbairt bheartaithe straitéiseach tithíochta i gcomhréir leis na cuspóirí ábhartha den phlean forbartha lena mbaineann:</p>	<p>Faoi iamh: Tá: [<input checked="" type="checkbox"/>] Níl: [<input type="checkbox"/>] Féach an Tuarascáil Pleanála faoi iamh agus an Ráiteas Comhsheasmhachta</p>
<p>Nóta: Ba chóir liosta de gach cuspóir den phlean forbartha lena mbaineann a chur an t-iarratasóir san áireamh agus an ráiteas á dhéanamh a chur ag gabháil leis an ráiteas, mar aon le tograí atá mar chuid den iarratas a léiríonn go bhfuil an fhorbairt bheartaithe i gcomhréir leis an gcuspóir sin.</p>	
<p>(b) Conas a bheidh an fhorbairt bheartaithe straitéiseach tithíochta i gcomhréir leis cuspóirí an phlean forbartha áitiúil lena mbaineann:</p>	<p>Faoi iamh: Tá: [<input type="checkbox"/>] Níl: [<input type="checkbox"/>] Féach Alt 5.4 agus Alt 6, agus Aguisín 1 den 'Tuarascáil Phleanála agus Ráiteas Comhsheasmhachta' faoi iamh.</p>
<p>Nóta: Ba chóir liosta de gach cuspóir de gach plan limistéir áitiúil lena mbaineann a chur an t-iarratasóir san áireamh agus an ráiteas á dhéanamh a chur ag gabháil leis an ráiteas, mar aon le tograí atá mar chuid den iarratas a léiríonn go bhfuil an fhorbairt bheartaithe i gcomhréir leis an gcuspóir sin.</p>	
<p>(c) Conas a bheidh an fhorbairt bheartaithe straitéiseach tithíochta, i dtuairim an iarratasóra, i gcomhréir leis an scéim pleanála do chríos forbartha straitéisí:</p>	<p>Faoi iamh: Tá: [<input type="checkbox"/>] Níl: [<input type="checkbox"/>] N/bh [<input checked="" type="checkbox"/>]</p>
<p>Nóta: Ba chóir liosta de phríomhfhórála na scéime pleanála a chuir an t-iarrthóir san áireamh agus an ráiteas á dhéanamh a chur ag gabháil leis an ráiteas.</p>	
<p>(d) Conas a bheidh an fhorbairt bheartaithe straitéiseach tithíochta, i dtuairim an iarratasóra, i gcomhréir leis na treoirlínte lena mbaineann a d'eisigh an tAire faoi alt 28 d'Acht 2000.</p>	<p>Faoi iamh: Tá: [<input checked="" type="checkbox"/>] Níl: [<input type="checkbox"/>] N/bh [<input type="checkbox"/>] Féach Alt 5.2 den 'Tuarascáil Pleanála agus Ráiteas Comhsheasmhachta' le do thoil</p>
<p>Nóta: Ba chóir liosta de gach cuspóir den phlean forbartha lena mbaineann a chur an t-iarratasóir san áireamh agus an ráiteas á dhéanamh a chur ag gabháil</p>	

leis an ráiteas, mar aon le tograí atá mar chuid den iarratas a léiríonn go bhfuil an fhorbairt bheartaithe i gcomhréir leis an gcuspoir sin.

<p>(e) I gcás inar thug an Bord fógra don iarratasóir dá thuairim gur gá tuilleadh breithnithe agus leasuithe a dhéanamh ar an iarratas ar chomhairliúchán réamhiarratais le go mbeidh siad ina mbonn réasúnta d'iarratas ar chead, ba chóir ráiteas ina mínítear aon athruithe a rinneadh ar na tograí dá réir, a chur faoi iamh.</p>	<p>Faoi iamh: Tá: [] Níl: [] N/bh [X]</p>
<p>(f) I gcás inar thug an Bord fógra don iarratasóir gur chóir eolas breise ar leith a chur isteach in éineacht le haon iarratas ar chead, tá ráiteas ina leagtar amach an t-eolas sin ag gabháil leis an iarratas.</p>	<p>Faoi iamh: Tá: [X] Níl: [] N/bh []</p> <p>Féach an 'Ráiteas Freagartha' faoi iamh le do thoil</p>

13. Sárú Ábhartha ar Phlean Forbartha/Phlean Limistéir Áitiúil:

<p>I gcás ina sáraíonn an fhorbairt bheartaithe straitéiseach tithíochta go hábhartha an plean forbartha nó an plean limistéir áitiúil lena mbaineann seachas i dtaca le zónáil na talún, an bhfuil ráiteas ag gabháil leis an iarratas ina dtaispeántar an cuspóir i dtrácht den phlean agus an fáth ar chóir cead a thabhairt, dá ainneoin, ag féachaint do chúrsaí ata sonraite in alt 37(2)(b) d'Acht 2000?</p>	<p>Faoi iamh: Tá: [X] Níl: []</p> <p>Féach an 'Ráiteas um Shárú Ábhartha' faoi iamh le do thoil</p>
---	---

14. Forbairt Chónaithe Bheartaithe

- (a) Cuir miondealú ar fáil d'aonaid chónaithe beartaithe na forbartha straitéisí tithíochta, mar seo a leanas:

Tithe		
Cineálacha Aonad	Líon na nAonad	Spás comhlán urláir in m ²
1 leaba	N/bh	N/bh
2 leaba	N/bh	N/bh
3 leaba	37	
4 leaba	15	

4+ leaba	N/bh	N/bh
Iomlán	52	

Leithlanna		
Cineálacha Aonad	Líon na nAonad	Spás comhlán urláir in m²
Stiúideo	N/bh	N/bh
1 leaba	9	
2 leaba	42	
3 leaba	18	
4 leaba	N/bh	N/bh
4+ leaba	N/bh	N/bh
Iomlán	69	

Cóiríocht do Mhic Léinn			
Cineálacha Aonad	Líon na nAonad	Líon na Spásanna Leapa	Spás comhlán urláir in m²
Stiúideo	N/bh	N/bh	N/bh
1 leaba	N/bh	N/bh	N/bh
2 leaba	N/bh	N/bh	N/bh
3 leaba	N/bh	N/bh	N/bh
4 leaba	N/bh	N/bh	N/bh
4+ leaba	N/bh	N/bh	N/bh
Iomlán	N/bh	N/bh	N/bh

(b) Tabhair líon iomlán na n-aonad cónaithe san fhorbairt bheartaithe:	121
(c) Tabhair an spás carnach urláir den chóiríocht chónaithe, i m ² :	12,967.89m.cr. (achar urláir comhlán na n-aonad cónaithe) (Achar Urlár Comhlán d'fhoirgnimh na Seirbhíse Cónaithe – 74.57m.cr.)

15. Úsáidí Beartaithe Coimhdeacha agus Úsáidí Beartaithe Eile san Fhorbairt Bheartaithe Straitéiseach Tithíochta:

(a) Tabhair sonraí de na haicmí difriúla forbartha atá beartaithe mar fhorbairt choimhdeach don fhorbairt chónaithe agus úsáidí eile ar an talamh, a n-éascaíonn an zónáil na n-úsáidí sin, mar seo a leanas:	
Aicme na Forbartha:	Spás comhlán urláir in m²
Áiseanna cúram leanaí (32 - líon na spásanna cúram leanaí)	224.8m.cr.
Seomra Ilchuspóireach	56.3m.cr.
Nóta: I gcás nach mbeartaítear aon áis cúram leanaí a sholáthar in aghaidh gach 75 teach san fhorbairt bheartaithe, ba chóir ráiteas ar an réasúnaíocht leis seo a chur ag gabháil leis an iarratas.	
(b) Tabhair an spás carnach urláir den fhorbairt neamhchónaithe, i m ² :	281.1m.cr.
(c) Tabhair an spás carnach comhlán urláir den chóiríocht chónaithe agus d'úsáidí eile, i m ² :	13,323.56m.cr. (foirgnimh seirbhíse cónaithe san áireamh)
Tabhair 15(b) agus céatadán de 15(c):	2.1%

16. Sonraí na Forbartha Straitéisí Tithíochta

Nóta: Más é “Tá” an freagra ar aon cheann de na ráitis thíos, cuir isteach ráiteas gearr a thacaíonn le d’iarratas.

Cuir tic sa bhosc ceart:	Tá	Níl
(a) An bhfuil sonraí an dlúis tithíochta, cóimheas lota, clúdach láithreáin, airdí tógála, leagan amach beartaithe agus treoíocht istigh leis an iarratas?	X Féach an Tuarascáil Phleanála agus an Ráiteas Comhsheasmhachta, Líníochtaí Pleanála agus ‘Ráiteas Dearaidh Ailtireachta’ le haghaidh sonraí	
(b) An bhfuil sonraí de sholáthar spásanna oscailte príobháideacha agus poiblí, tírdhrechtú, áiseanna súgartha, rochtain do choisithe, rochtain d’fheithiclí agus soláthar carrpháirceála, nuair is cuí, istigh leis an iarratas?	X Féach an Tuarascáil Phleanála agus an Ráiteas Comhsheasmhachta, Líníochtaí Pleanála agus ‘Ráiteas Dearaidh Ailtireachta’ le haghaidh sonraí	
(c) An bhfuil sonraí aon tograí chun díriú ar an fhorbairt bheartaithe i bhfianaise úsáid na talún máguaird nó an fhorbairt a chomhtháthú leis na húsáidí sin, más cuí, istigh leis an iarratas?	X Féach an Tuarascáil Phleanála agus an Ráiteas Comhsheasmhachta, Líníochtaí Pleanála agus ‘Ráiteas Dearaidh Ailtireachta’ le haghaidh sonraí	
(d) An bhfuil sonraí aon tograí chun soláthar a dhéanamh do bhonneagar seirbhísí seachas uisce, seirbhísí ar nós cábláil (soláthar leathanbhanda san áireamh) agus aon tograí maidir le céimniú istigh leis an iarratas?	X	
(e) An bhfuil gníomhaíocht san áireamh san fhorbairt bheartaithe dá dteastaíonn ceadúnas um rialú comhtháite ar thruailliú nó ceadúnas dramhaíola?		X

<p>Más amhlaidh, cuir míniú gairid isteach leis an iarratas.</p>		
<p>(f) An mbeidh scairteáil aon struchtúir faoi chosaint (lena n-áirítear teach ináitithe) go hiomlán nó go páirteach, i gceist san fhorbairt bheartaithe?</p> <p>Más amhlaidh, cuir míniú gairid isteach leis an iarratas.</p>	<p>X</p> <p>Scartáil foirgneamh lasmuigh tréigthe</p>	
<p>(g) An mbeidh scairteáil aon Struchtúir/Struchtúr Cosanta, go hiomlán nó go páirteach, i gceist san fhorbairt bheartaithe?</p> <p>Más amhlaidh, ba chóir míniú ar an ngá atá le Struchtúir/Struchtúir Chosanta a scartáil a chur isteach leis an iarratas.</p>		<p>X</p>
<p>(h) An mbeidh obair ar Struchtúr faoi Chosaint agus/nó ar a chúirtealáiste nó ar Struchtúr bheartaithe faoi Chosaint agus/nó a chúirtealáiste i gceist san fhorbairt bheartaithe?</p> <p>Más amhlaidh, cuir grianghraif, pleananna agus sonraí eile ar fáil mar is gá chun an difear a dhéanfadh an fhorbairt bheartaithe do charachtar an struchtúir a thaispeáint.</p>		<p>X</p>
<p>(i) An mbeidh obair ar an taobh amuigh de struchtúr atá suite laistigh de limistéar caomhantais ailtireachta i gceist san fhorbairt bheartaithe?</p> <p>Más amhlaidh, cuir grianghraif, pleananna agus sonraí eile ar fáil mar is gá chun an difear a dhéanfadh an fhorbairt bheartaithe do charachtar an struchtúir a thaispeáint.</p>		<p>X</p>
<p>(j) An mbaineann an t-iarratas le forbairt a dhéanann difear do shéadchomhartha náisiúnta nó atá cóngarach do shéadchomhartha náisiúnta atá faoi úinéireacht nó faoi chaomhnú an Aire Cultúir, Oidhreachta agus Gaeltachta nó údaráis áitiúil, nó atá mar ábhar le hordú caomhaontais nó ordú sealadach caomhantais faoi Achtanna na Séadchomharthaí Náisiúnta, 1930 go 2014?</p>		<p>X</p>

<p>Más amhlaidh, cuir míniú gairid isteach leis an iarratas.</p>		
<p>(k) An bhfuil an fhorbairt bheartaithe suite i gCrios Straitéis Forbartha?</p> <p>Más amhlaidh, cuir isteach ráiteas ar conas atá an fhorbairt bheartaithe i gcomhréir leis an scéim pleanála don chrios.</p>		X
<p>(l) An bhfuil feidhm ag aon fhógra reachtúil (m.sh. Sábháilteacht Dóiteáin, Forfheidhmiú, Foirgnimh Dhainséaracha, Láithreáin Thréigthe, Rialú Foirgníochta srol) maidir leis an láithreán agus/nó aon fhoirgneamh air?</p> <p>Más amhlaidh, cuir na sonraí isteach leis an iarratas.</p>		X
<p>(m) An mbeidh feidhm ag na Rialacháin Mórthionóisce maidir leis an bhforbairt bheartaithe?</p>		X
<p>(n) An bhfuil faisnéis, a shonraíonn an Bord Pleanála atá riachtanach a chur isteach le hiarratas ar chead don fhorbairt bheartaithe istigh leis?</p> <p>Más amhlaidh, tabhair sonraí na faisnéise sonraithe atá ag gabháil leis an iarratas seo.</p>	<p>X</p> <p>Féach an Ráiteas Freagartha le haghaidh sonraí</p>	

17. I gcás ina mbaineann an Fhorbairt Bheartaithe le Foirgneamh/Foirgnimh/Struchtúr/Struchtúir atá anois ann:

Tabhair spás comhlán measta urláir aon fhoirgnimh/struchtúir atá anois ann i m ²	40m.cr. (i stát tréigthe agus scriosta)
Tabhair spás comhlán urláir aon struchtúir a bheartaítear a scartáil, i m ²	40m.cr. (i stát tréigthe agus scriosta)
Tabhair spás comhlán urláir aon fhoirgnimh/struchtúir a bheartaítear a choimeád, i m ²	0m.cr.
Tabhair an spás carnach urláir den chóiríocht chónaithe, i m ² :	13,323.56m.cr. (foirgnimh seirbhíse cónaithe san áireamh)

18. I gcás ina mbaineann an tIarratas le hAthrú Ábhartha ar Úsáid Talún nó Struchtúir:

(a) Tabhair an úsáid atá á baint as an talamh nó struchtúr faoi láthair.	N/bh
(b) I gcás nach bhfuil an talamh nó an struchtúr in úsáid, tabhair an úsáid údaraithe is déanaí a baineadh as an talamh nó an struchtúr:	N/bh
(c) Tabhair an úsáid/na húsáidí beartaithe:	N/bh
(d) Tabhair nádúr agus méid aon úsáid bheartaithe:	N/bh
(e) Ba chóir pleananna (lena n-áirítear léarscáil de shuíomh an láithreáin agus líníochtaí de na pleananna urláir, ingearchlónna agus gearrthacha a chomhlíonann riachtanais airteagail 297 agus 298) agus sonraí riachtanacha eile ina ndéantar cur síos ar na hoibreacha beartaithe a chur isteach leis an iarratas seo: Faoi iamh: Tá: [<input type="checkbox"/>] Níl: [<input type="checkbox"/>] N/bh: [<input checked="" type="checkbox"/>]	

19. Tithíocht Shóisialta (Cuid V)

Cuir tic sa bhosc ceart:	Tá	Níl
(a) An bhfuil feidhm ag Cuid V den Acht um Pleanáil agus Forbairt 2000 leis an bhforbairt bheartaithe?	X	
<p>(b) Má freagraíodh “Tá” ar Cheist 19(A) an bhfuil sonraí curtha isteach maidir leis an tslí a mbeartaíonn an t-iarratasóir alt 96 de Chuid V den Acht a chomhlíonadh, mar shampla—</p> <p>(i) sonraí den chuid nó de na codanna den talamh ar a ndéanfar an fhorbairt bheartaithe agus atá sonraithe i gcomhaontú Chuid V, nó tithe suite ar an talamh réamhluaite nó in áit ar bith eile i limistéar feidhme an údaráis phleanála a bheartaítear a aistriú chuig an údarás pleanála, nó sonraí tithe atá suite ar an talamh réamhluaite nó in áit ar bith eile i limistéar feidhme an údaráis phleanála a bheartaítear a ligean leis an údarás pleanála, nó sonraí d’aon chomhcheangal de na cásanna réamhluaite, agus</p>	<p style="text-align: center;">X</p> <p>Féach Alt 4.3 agus Aguisín 2 den Tuarascáil Pleanála agus an Ráiteas Comhsheasmhachta</p>	
<p>(ii) sonraí na ríofaí agus na modheolaíochta chun luachanna talún, costais láithreáin, gnáthchostais tógála agus forbartha agus brabús ar na costais sin agus aon chostais ghaolmhara a ríomh, ar nós cion cuí d’aon chomhoibreacha forbartha a cheanglaítear faoi fhorálacha Chuid V den Acht, agus</p>	X	
<p>(iii) plean leagain amach a thaispeánann suíomh aonaid bheartaithe Chuid V den fhorbairt?</p>	<p style="text-align: center;">X</p> <p>Féach na líníochtaí atá le fáil in Aguisín 2 den ‘Tuarascáil Phleanála agus</p>	

	Ráiteas Comhsheasmhachta	
(c) Má freagraíodh “Níl” ar Cheist 19(A) de bhua alt 96(13) den Acht um Pleanáil agus Forbairt 2000, ní mór sonraí a thabhairt leis an iarratas seo a léiríonn an bonn ar a mheastar alt 96(13) a bheith infheidhme maidir leis an bhforbairt.	N/bh	N/bh

20. Seirbhísí Uisce

(A) Foinse Bheartaithe an tSoláthair Uisce:
<p>Léirigh mar is cuí:</p> <p>(a) Ceangal atá ann cheana: [<input type="checkbox"/>] Ceangal Nua: [<input checked="" type="checkbox"/>]</p> <p>(b) Príomhphíobán Poiblí: [<input checked="" type="checkbox"/>]</p> <p>Grúpscéim Uisce: [<input type="checkbox"/>] Ainm na Scéime: _____</p> <p>Tobar Príobháideach: [<input type="checkbox"/>]</p> <p>Eile (sonraigh): _____</p> <p>Féach an Tuarascáil ar Sheirbhísí Innealtóireachta faoi iamh le haghaidh tuilleadh sonraí.</p>
(B) Bainistíocht / Cóireáil Bheartaithe an Fhuíolluisce:
<p>Léirigh mar is cuí:</p> <p>(a) Ceangal atá ann cheana [<input type="checkbox"/>] Ceangal Nua: [<input checked="" type="checkbox"/>]</p> <p>(b) Damhach Poiblí: [<input checked="" type="checkbox"/>]</p> <p>Gnáthchóras damhcha séarachais: [<input type="checkbox"/>]</p> <p>Córas eile cóireála ar an láthair (sonraigh):</p>

I gcás ina ndiúscaítear fuíolluisce maidir leis an bhforbairt bheartaithe isteach in áit ar bith nach damhach poiblí é, cuir faisnéis ar fáil den chóras cóireála beartaithe ar an láthair maidir lena oiriúnaí atá an láithreán don chóras beartaithe:

[Féach an Tuarascáil ar Sheirbhísí Innealtóireachta faoi iamh le haghaidh tuilleadh sonraí.](#)

(C) Diúscairt Bheartaithe an Uisce Dhromchla:

Léirigh mar is cuí:

(a) Damhach / Draein Phoiblí: []

Sloc súite []

Cúrsa uisce: [X]

Eile (sonraigh): _____

[Féach an Tuarascáil ar Sheirbhísí Innealtóireachta faoi iamh le haghaidh tuilleadh sonraí.](#)

(D) Riachtanais Uisce Éireann:

Cuir isteach an fhaisnéis seo a leanas:

(a) I gcás ina bhféadfadh an fhorbairt bheartaithe difear a dhéanamh d'fhoinsé soláthar poiblí uisce, is cuma an gá nasc le líonra uisce/fuíolluisce nó nach gá, ní mór fianaise de theagmháil le hUisce Éireann agus toradh na teagmhála sin a chur ag gabháil leis an iarratas seo.

Faoi iamh:

Tá: [X] Níl: []

[Féach Aguisín D den Tuarascáil ar Sheirbhísí Innealtóireachta ina bhfuil comhfhreagras ó Uisce Éireann](#)

(b) Ráiteas um Dheimhniú Indéantachta reatha/bailí ó Uisce Éireann maidir leis an bhforbairt bheartaithe ina ndeimhnítear go bhfuil nó go mbeidh acmhainn leordhóthanach cóireála sa líonra uisce chun an fhorbairt a sheirbhísiú.

Faoi iamh:

Tá: [X] Níl: []

[Féach an Tuarascáil ar Sheirbhísí Innealtóireachta](#)

(c) Ráiteas Comhlíonta le Sonraí Caighdeánacha agus Cóid Chleachtas Uisce Éireann maidir le tograí bonneagair uisce agus/nó fuíolluisce (dearthaí, leagan amach, srl.)

Faoi iamh:

Tá: [X] Níl: []

	Féach an Tuarascáil ar Sheirbhís Innealtóireachta
(d) Meastachán ar na tréimhsí ama agus ar an gceimniú maidir le héileamh ar uisce nó bailiú fuíolluisce, nó an dá cheann, mar is cuí.	<p>Faoi iamh:</p> <p>Tá: [<input checked="" type="checkbox"/>] Níl: [<input type="checkbox"/>]</p> <p>Féach an Tuarascáil ar Sheirbhís Innealtóireachta</p>
(e) I gcás ina ndéanfaidh an fhorbairt bheartaithe difear do shócmhainní Uisce Éireann, sonraí na dtograí chun na sócmhainní sin a chosaint nó a atreorú.	<p>Faoi iamh:</p> <p>Tá: [<input checked="" type="checkbox"/>] Níl: [<input type="checkbox"/>]</p> <p>Féach an Tuarascáil ar Sheirbhís Innealtóireachta</p>

21. Trácht agus Iompar

(a) An bhfuil Measúnú Tionchair Tráchta/Iompair san áireamh leis an iarratas, ag féachaint do riachtanais an Phlean Fhorbartha/Plean Limistéir Áitiúil, agus na dTreoirlínte Bainistíochta Tráchta (an Roinn Iompair/an Roinn Comhshaoil, Oidhreacht agus Rialtais Áitiúil / Roinn Iompair, 2003)?	<p>Faoi iamh:</p> <p>Tá: [<input checked="" type="checkbox"/>] Níl: [<input type="checkbox"/>]</p> <p>Féach Caibidil 13 den Tuarascáil ar Mheasúnacht Tionchair Timpeallachta</p>
(b) An bhfuil Plean Taistil san áireamh leis an iarratas, ag féachaint do riachtanais an Phlean Forbartha/Phlean Limistéir Áitiúil lena mbaineann?	<p>Faoi iamh:</p> <p>Tá: [<input type="checkbox"/>] Níl: [<input checked="" type="checkbox"/>]</p>
(c) An bhfuil Iniúchadh Sábháilteachta Bóthair san áireamh leis an iarratas, ag féachaint do riachtanais an Phlean Forbartha/Phlean Limistéir Áitiúil lena mbaineann?	<p>Faoi iamh:</p> <p>Tá: [<input checked="" type="checkbox"/>] Níl: [<input type="checkbox"/>]</p>

22. Tógáil i gcúram

An bhfuil sé i gceist go dtógfaidh an t-údarás áitiúil cuid den fhorbairt bheartaithe i gcúram?	Tá: [<input checked="" type="checkbox"/>] Níl: [<input type="checkbox"/>] Féach an líníocht Tógtha i gCúram le líníocht Uimh. 924-MDO-XX-XX-DR-A-01201
Más amhlaidh, cuir léarscáil de shuíomh an láithreáin san áireamh, ag taispeáint an limistéar/na limistéir a bheidh le tógáil i gcúram.	

23. Léarscáileanna, Pleananna agus Líníochtaí

Liostaigh i sceideal gach léarscáil, plean agus líníocht a chuirtear isteach leis an iarratas, agus luaigh teideal, scála agus uimhir na líníochta Féach an litir chlúdaigh
--

24. Táille Iarratais:

(a) Tabhair an táille atá iníoctha leis an iarratas:	€37,753.92		
(b) Mínigh an bonn le ríomh na táille:	HA1A: Buntáille in aghaidh an aonaid tithíochta - €130 an t-aonad	121 Aonaid	€15,730

	HA1B: An talamh a úsáid ar shlite eile, úsáidí a cheadaítear faoin gcríosú - €7.20 in aghaidh gach méadar cearnach de spás comhlán úrláir suas le 4,500 m.cr. (Suas go €32,400)	Naíolann (224.80m.cr.) Seomra Pobail (56.3m.cr.) Iomlán = 281.1m.cr	€2,023.92
	HA3: RTN a churr isteach - €10,000	RTN	€10,000
	HA2:TMTT a chur isteach - €10,000	TMTT	€10,000
	Iomlán		€37,753.92
(c) An bhfuil an táille istigh leis an iarratas?	Faoi iamh: Tá: [<input checked="" type="checkbox"/>] Níl: [<input type="checkbox"/>] Féach an seic le seo.		

25. Dearadh Uilíoch:

<p>Cuir ráiteas ar fáil faoi conas a féachadh san fhorbairt bheartaithe straitéiseach tithíochta prionsabail an Dearaidh Uilíoch a chomhlíonadh chun rochtain agus úsáid na forbartha a spreagadh, beag beann ar aois, meid, cumas nó míchumas). Gheofar cúnaimh agus eolas ginearálta ar nithe mar seo i dtreoirínte an Údaráis Náisiúnta Míchumais “Building for Everyone: A Universal Design Approach” agus “Universal Design Guidelines for Homes in Ireland” ag www.universaldesign.ie</p>	Faoi iamh: Tá: [<input checked="" type="checkbox"/>] Níl: [<input type="checkbox"/>] Féach le do thoil an Ráiteas Dearaidh Ailtireachta agus an Tuarascáil Saolré Tógála a d’ullmhaigh McCauley Daye O’Connell Architects Ltd.
---	---

Dearbhú

Dearbhaím leis seo, ar feadh m'eolais agus mo thuairime, tá an fhaisnéis atá tugtha san fhoirm seo ceart agus comhlíonann sé go hiomlán riachtanais chuid 2 den Acht um Pleanáil agus Forbairt 2 agus an Achta um Pleanáil agus Forbairt (Tithíocht) agus um Thionóntachtaí Cónaithe 2016, agus na Rialacháin a rinneadh fúthu.

Maidir leis seo, dearbhaím leis seo, ar feadh m'eolais agus mo thuairime, is ionann na cóipeanna de na doiciméid iarratais a cuireadh isteach chuig an údarás pleanála, comhlachtaí forordaithe srl., agus atá ar taispeáint ar aon suíomh gréasáin faoi smacht an iarratasóra agus na doiciméid iarratais a cuireadh isteach chuig an mBord Pleanála.

Sínithe: (Iarratasóir nó gníomhaire mar is cuí)	Colm Ryan MKO Bóthar Thuama Gaillimh (Gníomhairí Pleanála)
Dáta:	16ú Deireadh Fómhair 2020

26. Sonraí Teagmhála - Níl fhoilseofar iad seo

Iarratasóir(i)

Céadainm;	N/bh
Sloinne:	
Seoladh - líne 1:	
Seoladh - líne 2:	
Seoladh - líne 3:	
Baile/Cathair:	
Contae:	
Tír:	
Eircode:	
Seoladh ríomhphoist (más ann):	
Príomhuimhir Theileafóin:	
Eile / Uimhir fón póca (más ann):	

I gcás inar Cuideachta an tIarratasóir:

Ainm(neacha) Stiúrthóir(i) na Cuideachta:	Michael Burke, Fred Fullard, Sarah Burke, Katie Burke, Diane Burke
Uimhir Chláraithe na Cuideachta (CRO):	547473
Ainm an Teagmhálaí:	Fred Fullard and Michael Burke
Príomhuimhir Theileafóin:	+353 91 565004
Eile / Uimhir fón póca (más ann):	
Seoladh ríomhphoist:	info@burkeway.ie

Ainm an Té/Ghníomhaire (más ann) a ghníomhóidh thar ceann an iarratasóra:

Céadainm;	Colm
Sloinne:	Ryan
Seoladh - líne 1:	MKO
Seoladh - líne 2:	Bóthar Thuama
Seoladh - líne 3:	
Baile/Cathair:	Gaillimh
Contae:	Co. na Gaillimhe
Tír:	Éire
Eircode:	H91 VW84
Seoladh ríomhphoist (más ann):	cryan@mkoireland.ie
Príomhuimhir Theileafóin:	091 735611
Eile / Uimhir fón póca (más ann):	

An té atá freagrach as na léarscáileanna, pleananna agus líníochtaí a ullmhú:

Céadainm;	David
Sloinne:	O'Connell
Seoladh - líne 1:	McCauley Daye O'Connell Architects Ltd.
Seoladh - líne 2:	11 Cearnóg Mhuirfean
Seoladh - líne 3:	
Baile/Cathair:	Baile Átha Cliath 2
Contae:	Co. Átha Cliath
Tír:	Éire
Eircode:	D02 P962
Seoladh ríomhphoist (más ann):	info@mdo.ie
Príomhuimhir Theileafóin:	01 4004171
Eile / Uimhir fón póca (más ann):	

Teagmhálaí chun cead isteach sa láithreán a shocrú, más gá:

Ainm:	Colm Ryan MKO (Gníomhairí Pleanála)
Uimhir fón póca:	(091) 735611
Seoladh ríomhphoist:	cryan@mkoireland.ie

Féach na nótaí treoracha:

1. San fhoirm seo, ciallaíonn “iarratasóir” an té atá ag lorg an cheada pleanála, agus ní gníomhaire a fheidhmíonn thar a cheann nó a ceann. I gcás níos mó ná iarratasóir amháin, ba chóir sonraí gach iarratasóra a chur isteach ar an bhfoirm.
2. I gcás inar dhréachtaigh gnólacht/cuideachta na pleananna, ba chóir ainm an té atá freagrach go príomha as na líníochtaí agus pleananna a ullmhú a thabhairt.
3. San fhoirm seo, ciallaíonn, “údarás pleanála” an t-údarás pleanála a mbeadh an fhorbairt straitéiseach tithíochta suite laistigh dá limistéar feidhme. I gcás ina mbeadh an fhorbairt bheartaithe suite i limistéar níos mó ná údarás pleanála amháin, ba chóir na sonraí ábhartha a chur ar fáil ar leithligh i dtaca le gach údarás.
4. Tarraingeofar an léarscáil de shuíomh an láithreáin ar scála (a bheidh marcáilte uirthi) nach lú ná 1:1000 i limistéir foirgnithe agus 1:2500 i ngach limistéar eile. Tarraingeofar an dréachtphean leagain amach ar scála (a bheidh marcáilte air) nach lú ná 1:500, agus taispeánfar foirgnimh, bóithre, teorainneacha, dabhcha séarachais agus limistéir síothlaithe, toibreacha tollta, seastáin shuntasacha crann agus gnéithe eile ar, nó tadhlaigh nó cóngarach don talamh nó struchtúr lena mbaineann an t-iarratas.
5. Ciallaíonn achar comhlán urláir an t-achar a fhaightear nuair a thomhaistear an spás urláir inmheánach ar gach urlár d’fhoirgneamh (ballaí agus landairí inmheánacha san áireamh), .i. ní mór achair urláir a thomhas ó laistigh den bhall seachtrach, gan aird ar aon spás urláir a chuirtear ar fáil chun feithiclí de chuid daoine a chónaíonn san fhoirgneamh nó a úsáideann an foirgneamh nó

na foirgnimh a pháirceáil ann nuair atá an spás urláir sin teagmhasach do phríomhchuspóir an fhoirgnimh.

6. Is gá Tuarascáil Measúnaithe Tionchair Timpeallachta a chur ag gabháil leis an iarratas ar chead d'fhorbairt straitéiseach tithíocht d'aicme atá leagtha amach i Sceideal 5 de na Rialacháin Pleanála agus Forbartha 2001-2018 a bhfuil cothrom le nó a sháraíonn, faoi mar a bheadh, teorainn, cainníocht nó tairseach a socraíodh don aicme forbartha sin. Beidh gá le EIAR maidir le forbairt straitéiseach tithíocht fo-thairsí mar a measann an Bord gur dócha go mbeidh difear suntasach ag an bhforbairt ar an timpeallacht. Faoi alt 7(1)(a)(i)(I) d'Acht 2016, féadfaidh an t-iarratasóir iarraidh ar an mBord Pleanála cinntiúchán scagtha EIA a dhéanamh i dtaca leis an bhforbairt bheartaithe straitéiseach tithíochta. Sa chás go bhfuil EIAR ag dul i dteannta le hiarratas, caithfear go rachaidh cóip den bhfógra daingniúcháin a bhfuarthas ón tairseach EIA de réir alt 97B(2) de na rialacháin ceada go bhfuil eolas áirithe maidir leis an EIAR curtha isteach sa tairseach.
7. Is gá measúnú cuí ar an bhforbairt bheartaithe sular féidir toiliú a thabhairt don forbairt i gcásanna nuair nach féidir é a chur as an áireamh go ndéanfadh an forbairt difear suntasach do láithreán Eorpach. Faoi alt 7(1)(a)(i) d'Acht 2016, féadfaidh iarratasóir, tar éis cruinniú comhairliúcháin réamhiarratais leis an mBord Pleanála, iarraidh ar an mBord Pleanála scagadh EIA a dhéanamh i dtaca leis an bhforbairt bheartaithe straitéiseach tithíochta.
8. Tá liosta de shéadchomharthaí náisiúnta atá faoi úinéireacht nó caomhnóireacht an Aire Cultúir, Oidhreachta agus Gaeltachta ar fáil le híoslódáil ó shuíomh gréasáin na Seirbhíse Náisiúnta Séadchomharthaí (www.archaeology.ie) faoi "Séadchomharthaí Náisiúnta faoi Chúram Stáit". Tá liosta orduithe caomhantais ar fáil, leis, ar an suíomh gréasáin seo (faoi "Séadchomharthaí faoi Chosaint"). Ba chóir teagmháil a dhéanamh leis an

údarás áitiúil i dtrácht maidir le húinéireacht nó caomhnóireacht séadchomharthaí náisiúnta. Má dhéanann an fhorbairt bheartaithe difear do shéadchomhartha náisiúnta nó má tá sé cóngarach do shéadchomhartha náisiúnta atá faoi úinéireacht nó faoi chaomhnú an Aire Cultúir, Oidhreachta agus Gaeltachta nó údaráis áitiúil, nó atá mar ábhar le hordú caomhantais nó ordú sealadach caomhantais, ní mór toiliú reachtúil ar leithligh a chur ar fáil ón Aire sin faoi Achtanna na Séadchomharthaí Náisiúnta.

9. Tá Taifead na Séadchomharthaí agus Áiteanna a bunaíodh faoi alt 12 den Acht Séadchomharthaí Náisiúnta (Leasú) 1994 ar fáil maidir le gach contae sna leabharlanna poiblí agus i bpríomh-oifigí an údaráis áitiúil sa chontae sin. Tá sé ar fáil le híoslódáil ó shuíomh gréasáin na Seirbhíse Náisiúnta Séadchomharthaí (www.archaeology.ie) faoi “Foilseacháin, Foirmeacha & Reachtaíocht”. Má dhéanann forbairt bheartaithe difear do shéadchomhartha atá liostaithe sa Taifead nó má tá sí gar dó, tá riachtanas ar leithligh ann fógra maidir le haon obair bheartaithe a thabhairt dhá mhí roimh ré don Aire Cultúir, Oidhreachta agus Gaeltachta. Ní ceadmhach tús a chur le hobair ar bith sa tréimhse dhá mhí sin ach amháin i gcás práinne agus le toiliú an Aire.
10. Beidh feidhm ag Cuid V den Acht um Pleanáil agus Forbairt 2000 sna cásanna seo a leanas —
 - tá an talamh zónáilte d’úsáid chónaithe nó do mheascán d’úsáid chónaithe agus úsáidí eile,
 - tá cuspóir sa Phlean Forbartha maidir leis an gceantar faoina gcaithfear céatadán den talamh a chur ar fáil do thithíocht shóisialta agus/nó inacmhainne, agus
 - níl an fhorbairt bheartaithe díolmhaithe ó Chuid V.

11. Faoi alt 96(13) den Acht um Pleanáil agus Forbairt, 2000, níl Cuid V infheidhme maidir le forbairtí áirithe tithíochta ó chumainn dheonacha ceadaithe tithíochta, athruithe áirithe, oibreacha a dhéanamh ar theach atá ann cheana nó tithe a thógail faoi chomhaontú a rinneadh faoi alt 96 den Acht.

12. Ba chóir go gcomhlíonfadh gach léarscáil, plean agus líníocht, a mhéad is féidir, alt 297 agus 298 de na Rialacháin Forbartha agus Pleanála 2001 go 2017.